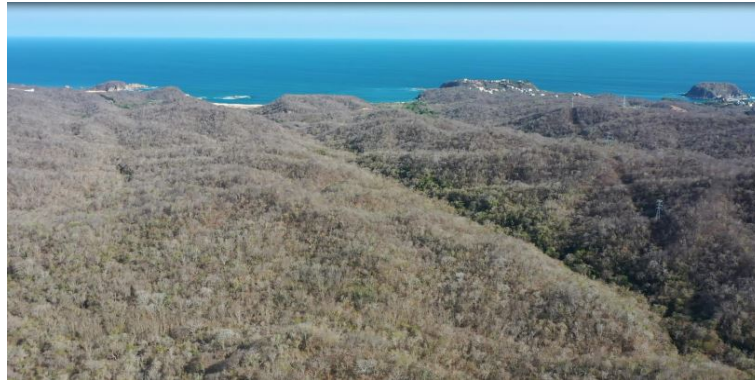




Ricardo Flores Magón



Categoría de Manejo: Parque Nacional

📍 Ubicación: Estado - Oaxaca de Juárez

Municipios - Santa Maria Huatulco, San Miguel del Puerto

Región CONANP: Frontera Sur, Istmo y Pacífico Sur

Institución que Administra: CONANP

Encargado del Despacho: Biól. Edmundo Aguilar López

📍 Superficie Total: 1,812.59 ha

Superficie Terrestre y/o Aguas 1,812.59 ha

Continetales:

Superficie Marina: 0.00 ha

Población Total Estimada: 0 hab.

Población Indígena: 0 hab.

Fecha de Decreto: 15/08/2023 📄

Tipos de Vegetación:

- Selva Baja Caducifolia
- Selva Mediana Subcaducifolia
- Selva Baja Subcaducifolia
- Selva Alta Subperennifolia

Especies representativas:



- Flora: Granadillo (*Dalbergia granadillo*), Pitayo gigante (*Stenocereus chacalapensis*), Amapa (*Handroanthus impetiginosus*), Amargoso (*Astronium graveolens*), Cacahuananche (*Microdesmia arborea*)
- Fauna: Tortuga laúd (*Dermochelys coriacea*), Esparvero (*Accipiter striatus*), Iguana verde (*Iguana iguana*), Puercoespín tropical (*Coendou mexicanus*), Caracol nerita acanalado (*Nerita scabricosta*), Mazacuata (*Boa imperator*), Culebra minera de Tehuantepec (*Geagras redimitus*), Culebra perico gargantilla (*Leptophis diplotropis*), Geco enano collarejo (*Sphaerodactylus glaucus*), Azor, gavián de Cooper (*Accipiter cooperii*), Esparvero (*Accipiter striatus*), Aguillila de Swaison (*Buteo swainsoni*), Milano de Mississippi (*Ictinia mississippiensis*), Chorlo nevado (*Charadrius nivosus*), Charrán común (*Sterna hirundo*), Halcón peregrino (*Falco peregrinus*)