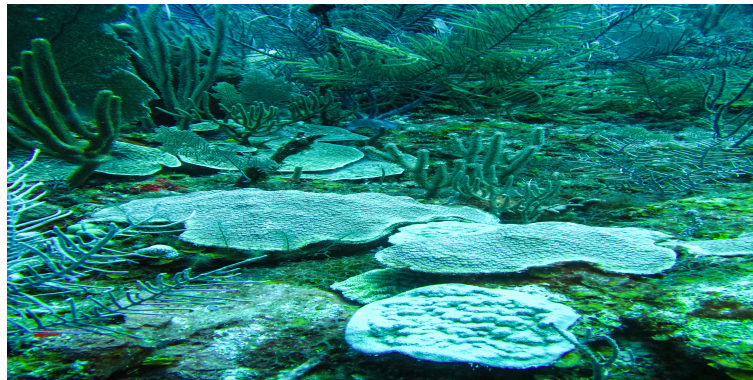




Arrecifes de Sian Kaan



Categoría de Manejo: Reserva de la Biosfera

📍 Ubicación: Estado - Quintana Roo

Municipios - Felipe Carrillo Puerto, Tulum

Región CONANP: Península de Yucatán y Caribe Mexicano

Institución que Administra: CONANP

Encargado del Despacho del ANP: M. en C. Oscar Guzmán Escalante

📍 Superficie Total: 34,927.16 ha

Superficie Terrestre y/o Aguas Continentales: 1,361.00 ha

Continetales:

Superficie Marina: 33,566.16 ha

Población Total Estimada: 0 hab.

Población Indígena: 0 hab.

Fecha de Decreto: 02/02/1998 📄

Programa de Manejo: Resumen DOF 13/06/2011 📄

Registro en SINAP: Certificado 📄

Aviso DOF 📄

Designaciones Internacionales:

[Sitio RAMSAR - 1329 Convención de Humedales](#)

Tipos de Vegetación:

•Sin Vegetación Aparente



•Manglar

Especies representativas:

•Flora: Chechem negro (*Metopium brownei*), Chicozapote (*Manilkara zapota*), Chaca o palo mulato, palo chaca (*Bursera simaruba*), Dzalam (*Lysiloma latisiliquum*), (*Nectandra spp.*), Nance (*Byrsonima bucidaefolia*), (*Caesalpinia gaumeri*), Habin (*Piscidia piscipula*), Guayabillo (*Piscidium sartorianum*), Ya'xnik (*Vitex gaumeri*), Despeinada (*Beaucarnea ameliae*), Palma kuka (*Pseudophoenix sargentii*), Pucte (*Bucida buceras*), Tinte (*Haematoxylon campechianum*)

•Fauna: Jaguar (*Panthera onca*), Puma (*Puma concolor*), Ocelote (*Leopardus pardalis*), Tigrillo (*Leopardus wiedii*), Jaguarundi, leoncillo (*Puma yagouaroundi*), Tapir (*Tapirus bairdii*), Saraguato de manto (*Alouatta pigra*), Venado cabrito (*Mazama americana*), Pecari de labios blancos (*Tayassu pecari*), Pecari de collar (*Pecari tajacu*), Sereque, guaqueque (*Dasyprocta punctata*), Viejo de monte (*Eira barbara*), Tamandúa (*Tamandua tetradactyla*), Martucha o mico nocturno (*Potos flavus*), Manatí (*Trichechus manatus*), Ibis blanco (*Eudocimus albus*), Espátula rosada (*Ajaia ajaja*), Flamenco (*Phoenicopterus ruber*), Cigüeña jabirú (*Jabiru mycteria*), Tortuga verde o prieta (*Chelonia mydas*), Tortuga caguama (*Caretta caretta*), Tortuga carey (*Eretmochelys imbricata*), Cocodrilo de pantano (*Crocodylus moreletii*), Cocodrilo americano (*Crocodylus acutus*), Tepezcuintle (*Cuniculus paca*)

Especies Endémicas:

• Loro Yucateco (*Amazona xantholora*)

Tasa de Transformación de las Cubiertas Forestales del ANP:

Periodo	Tasa de Transformación (%)	Hectáreas por Año	Valoración de Tasa	Año de Reporte
1976-2000	0.019	88	Ganancia	2003
2000-2008	0.01	64	Pérdida	2009